

 CIOE
中国光博会



产品采购指南

国防 安防

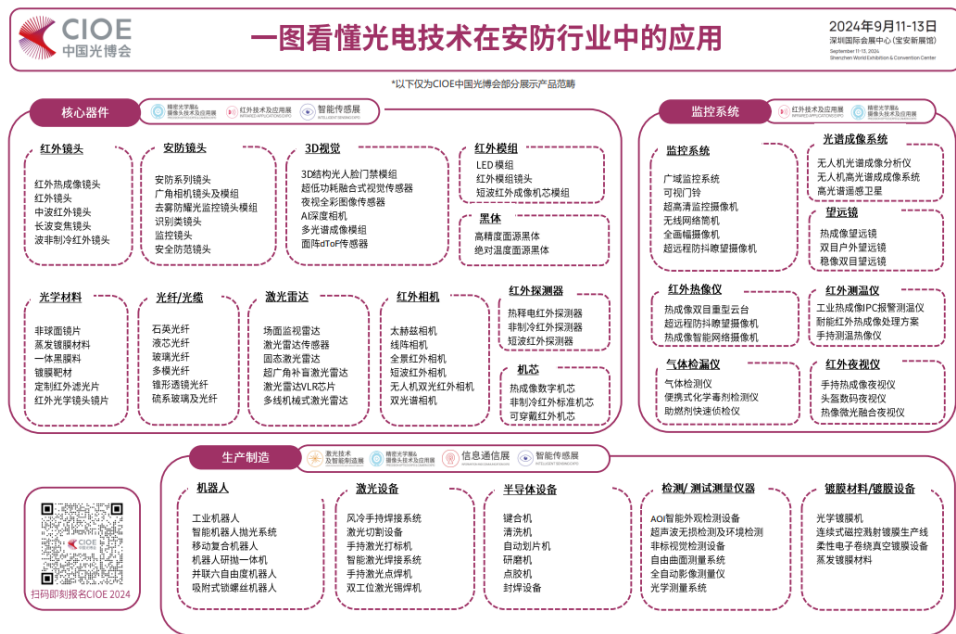
第25届中国国际光电博览会

2024年9月11-13日 深圳国际会展中心(宝安新馆)



扫码免费领取门票

国防安防产业链图&展期相关会议



点击链接可查看并下载原图：

<https://guanwang.oss-cn-shenzhen.aliyuncs.com/images/Defense.pdf>

时间	地点	会议名称
2024/09/11下午	8号馆馆内会议室	第二届AI安防与视觉技术创新发展论坛
2024/09/11 下午	6号馆二楼6A	先进红外材料与器件论坛
2024/09/12 下午	8号馆馆内会议室	石油化工领域红外测温及检测论坛
2024/09/12 上午	8号馆馆内会议室	红外技术赋能智慧电网安全运营论坛
2024/09/12 下午	6号馆二楼6A	新周期 深互联——2024智能家居发展趋势高峰论坛

* (以上仅为部分会议，实际名称以现场为准)

展示面积:240,000m² | 专业观众:120,000+ | 参展企业:3,700+

主题展馆分布图



9号馆

信息通信展

综合布线展

光器件
光纤光缆/电线电缆
FTTX新一代光纤网络
数据中心
车载以太网

10号馆

信息通信展

半导体及光通信智能装备展

测试测量/仪器仪表
信息传输设备
封装设备
半导体生产与制造

11号馆

信息通信展

通信器件模块展

芯片设计
化合物半导体/光芯片/元器件
组件/模块
汽车光通信

12号馆

信息通信展

通信器件模块展

芯片设计
化合物半导体/光芯片/元器件
组件/模块
汽车光通信

1号馆

精密光学展&

摄像头技术及应用展

摄像头技术及应用展

光学镜头
摄像模组
摄像头智能化AA设备

3号馆

精密光学展&

摄像头技术及应用展

摄像头技术及应用展

光学测量测试
光学模造非球面技术展区
蓝宝石加工、应用
机器视觉及工业自动化

5号馆

精密光学展&

摄像头技术及应用展

精密光学加工展

超精密加工
光学元件
光学材料
光学加工设备

7号馆

精密光学展&

摄像头技术及应用展

光学真空镀膜展

光学镀膜材料
功能薄膜、镀膜元件
光学镀膜设备区

2号馆

激光技术及智能制造展

新型显示技术展

激光设备
自动化装备
显示材料/面板/模组
显示制造装备
AR/VR产品及创新应用

4号馆

激光技术及智能制造展

激光器

激光配套
激光医疗美容展区

6号馆

智能传感展

光电子创新展

激光雷达
3D视觉与成像
工业传感器及测量
MEMS及传感器
科研院所、高校及专精特新企业

8号馆

红外技术及应用展

红外热成像技术及应用
红外测温材料
红外传感器
紫外技术及应用
红外测试测量

产品类型	同期展会	页码
监控系统		
红外热像仪	红外展	7
气体检漏仪	红外展	8
光谱成像系统	精密光学展/光电子创新展/智能传感展/激光及智能制造展	9
望远镜	红外展	10
夜视仪	红外展	11
核心器件·安防镜头		
光学镜头	精密光学展	13-14
红外镜头	红外展	15-16
光学镜片	精密光学展	17
光学材料	精密光学展/红外展	18
滤光片	精密光学展/红外展	19
核心器件·传感器		
视觉传感器	智能传感展	20
激光雷达	智能传感展	21
MEMS传感器	智能传感展	22
核心器件·红外技术		
红外探测器	红外展	23
红外模组	红外展	24
机芯	红外展	25-26
核心器件·光纤光缆		
光纤光缆/光纤传感	信息通信展	27

相关主题指南推荐——智能制造

更多产品采购指南——
智能制造、数据中心、
半导体、消费电子、
智能汽车、医疗、
科研院所、绽放科研之光



重点推荐您查阅【智能制造】产品采购指南，产品内容包含：

生产制造设备

- 1) 激光制造：激光加工设备、智能装备与自动化、工业机器人
- 2) 光学加工制造：光学加工设备、摄像头生产设备
- 3) 光学镀膜：光学镀膜设备、光学镀膜材料
- 4) 新型显示：显示制造装备

测试测量及检测

光通信仪器仪表、光学测量仪器、传感测试测量仪器、红外测试测量仪器……

核心器件

激光雷达、激光器、
工业传感器、工业相机、
镜头&模组、机械加工及数控……



扫码下载智能制造指南电子版



重点展示监控系统

展示范围：望远镜、夜视仪、气体检漏仪、红外热像仪、
光谱成像系统

红外热像仪

广州飒特红外股份有限公司

8C61

GF5000消防用红外热像仪

GF5000是国产新一代多功能消防热像仪，符合美国国家防火协会标准（NFPA），红外分辨率领先海外竞品达到384×288，配合固定中心点测温，高低温自动捕捉，以及可拓展至1000°C的最高测温，可以帮助消防人员在复杂火场，第一时间找到目标。具备拍照与录像功能，IP67防护等级，帮助消防员及时记录现场情况，用于现场研判、搜救开展或者后续研究。



监控设备

广州堃联科技有限公司

8B08

菲力尔FLIR T1050SC
便携式高速高精度红外热像仪

FLIR T1050sc是一款便携式高速高分辨率红外热像仪，能以30帧/秒帧率记录1024×768像素的全分辨率图像。它采用灵活的电池供电和手持式设计，具有工程师、研究人员和科学家所需的超高分辨率和灵敏度。FLIR T1050sc让您能以最高240Hz捕获无损高清热辐射图片。



上海巨哥科技股份有限公司

6A45、6A46

红外热像仪

640×480非制冷焦平面探测器，输出高清的红外图像。采用低功耗无TEC无Heater操作，开机更迅速，测温更准确。采用1000M以太网输出50Hz温度数据，可在局域网内使用，组网方便、灵活、经济。提供纯温度码流、纯视频码流、混合码流三种模式，适应不同用途和网络条件。可录制温度数据流并回放，重现历史场景，可输出超分辨率图像。支持图像组播和广播，可多点同时采集带温度数据的数字图像。



西安中科立德红外科技有限公司

8B69

大口径透射式连续变焦
中波红外热像仪

由超大口径连续变焦镜头和超高灵敏度成像探测组件组成。60mm~600mm焦距，光圈F2的透射式连续变焦中波红外镜头，最大口径为314mm，分辨率为640X512@15um。超大口径连续变焦镜头具备10X倍率，可进行远距离目标观测，大视场搜索；探测组件采用自适应多本底非均匀性自动校正技术、图像噪声滤波、图像增强、自动调光等智能化图像处理算法，保证了高灵敏度和明锐视频图像。采用抗振动冲击、耐高低温、密封处理等设计手段，保证产品高可靠性和高密封性。可应用于光电经纬仪、光电转塔等平台，高帧频等特殊定制化。



气体检漏仪

北方夜视科技研究院集团有限公司

8B31

手持式防爆红外气体检漏仪

手持式红外油气泄漏成像系统采用制冷型红外成像模块搭配可见光监控摄像机双模块集成化的设计方案，可满足红外气体监控需求，具有非接触、可视化监测功能，可对特定气体进行监测，对泄露进行定位，排除安全隐患，避免事故发生。



监控设备

广州飒特红外股份有限公司

8C61

V88T红外气体探测器

可探测多种气体泄漏，内置OLED寻像器，采用5.5寸OLED高清电容屏，一机多能，精心设计；可应用在石化炼化、化工厂、环境监测等产业领域。



浙江焜腾红外技术股份有限公司

8B29

红外热成像气体泄漏检测仪V340制冷型
V1055制冷型、V1100制冷型

V340红外热成像气体泄漏检测仪，是一款针对挥发性有机气体(VOCs)的非接触式泄漏检测设备，产品工作波段为 $3.2\mu\text{m} \sim 3.5\mu\text{m}$ ，可检测甲烷、乙醇、汽油、苯等400余种VOCs气体或挥发性液体的微小泄漏。V1055制冷型采用高端制冷型长波二类超晶格红外探测器，工作波段为 $10.3\text{-}10.7\mu\text{m}$ ，可快速发现和检测六氟化硫、乙烯等气体的微小泄漏。V1100制冷型采用高端制冷型长波二类超晶格红外探测器，工作波段为 $7\text{-}10.7\mu\text{m}$ ，可检测甲烷、一氧化氮、二氧化硫、氨气、乙烯等气体微小泄漏。



北京富吉瑞光电科技股份有限公司

8A59

红外气体检漏仪

本产品采用 320×256 中波制冷红外探测器，实现多传感器融合，适用于工业领域，可用于SF6气体、甲烷及其他挥发性有机化合物等的泄漏检测，适用于发电厂、炼油厂、天然气处理厂、海上油气开采平台、化学/化工业、生物气体厂和发电站等场所。



光谱成像系统

长春长光辰谱科技有限公司

6B110-2

Specvision无人机光谱成像
指数分析仪

长光辰谱基于像元级（马赛克）多光谱滤光片成像技术开发了行业应用的机载光谱成像指数分析仪，如：神农Specvision-A精准农业监测智能系统、大禹Specvision-W水环境监测智能系统、昆仑Specvision-F精准林草监测智能系统等。产品可应用：生态环保（水污染监测、疑似污染源排查、水域生态灾害监测）、精准农业（种植状况评估、作物长势监测、作物倒伏分析）、精准林草、目标识别（松线虫异木识别、罂粟判别、伪装判别）、智慧城市、资源勘探等。



监控
设备

杭州高谱成像技术有限公司

6D68、6D69

无人机机载一体式激光雷达
高光谱成像系统

HY-9050是一款基于旋翼无人机的机载一体式激光雷达高光谱成像系统，系统集成高光谱成像仪、激光雷达、稳定云台、高清相机、POS模块、机载控制与数据采集模块等，结合小型地面站模块实现远程智控。系统将高分辨率高光谱成像数据与高精度激光雷达数据巧妙融合，互相补足，利用地物立体形态信息与光谱信息联合分析，提出新的研究视角，为用户提供高质量的光谱遥感数据。HY-9050无人机机载一体式激光雷达高光谱成像系统可广泛应用于农林监测及植被评估。



莱森光学（深圳）有限公司

1D73

无人机高光谱成像系统

iSpecHyper系列无人机高光谱成像系统配合定制开发的高性能稳定云台，采用独有内置或外置扫描系统和增稳系统，能够有效降低飞行过程中无人机抖动引起的图像扭曲与模糊，成功克服了小型无人机系统搭载推扫式高光谱相机时，由于无人机系统的震动造成的成像质量差的问题，同时具有高分辨率和高光谱分辨率和优异的成像性能。iSpecHyper系列无人机高光谱成像系统广泛应用于农业、林业、水环境等行业领域，系统支持配件升级及定制化开发，为教育科研、智慧农业、目标识别、军事反伪装等行业高端应用领域提供了高性价比解决方案。



优尼科（青岛）微电子有限公司

6E26-01

Neptune™ 便携多光谱成像系统

Neptune™ - Unispectral公司开发的一款多功能且便于使用的便携式多光谱相机，具有先进的多光谱/高光谱成像功能，如算法可视化、内置模型和标记工具等。它是POC的完美选择，适用于食品质量、智慧农业、生物医学和工业分拣等快速检测领域。它具有便携式、实时数据处理、内置补光等特点，可用于室内和室外环境快检应用场景。



望远镜

浙江华感科技有限公司

8B35

华感热成像望远镜

华感科技热成像手持望远镜采用业界领先的非制冷氧化钒焦平面探测器，灵敏度高，图像质量好。整体功耗小，续航时间长，轻便易携带。支持扩展外接显示屏、火点检测、激光指示、视频测距，配套专业的手机APP。



监控设备

东莞市鑫泰仪器仪表有限公司

8B63

HT-C640双目户外望远镜

鑫泰仪器HT-C640是一款昼夜两用的红外夜视仪，适用于自然观察、搜索救援、户外探险、海上作业、夜间巡逻、个人安保等。【产品优势】

1.支持WIFI；2.支持自动调焦；3.自带电子罗盘；4.支持定位功能；5.氧化钒非制冷红外焦平面；6.红外光图像分辨率640×512；7.噪声等效温差 $\leq 50\text{mk}$ ；8.电动免调焦方式；9.图像帧频 $\leq 50\text{Hz}$ ；10.超低照度CMOS微光探测器；11.续航时间达到5小时；12.拥有彩虹、铁红、冷色、白热、黑热多种调色板；13.带有全新国标Type-C接口。



浙江兆晟科技股份有限公司

8B21

单目热成像望远镜

产品特点 12h超长待机 AI 智能化测距 12umVox探测器 双向Wi-F连接 产品应用 动物观察 户外探险 安保执法 紧急搜救。



山东众维翰科光电科技有限公司

8D09

HKP-5852G智能防抖数码高清双筒
电子望远镜 红外夜视电子望远镜

1、具有超高清光学元件的超高清传感器；2、支持全高清1080P 60FPS视频录制，高清照片拍摄；3、昼夜两用，支持WIFI图传；4、防抖功能 5、显示GPS经纬度、气压与海拔高度，支持电子罗盘，角度传感器，可选配测距功能。



夜视仪

深圳市金亚诺电子有限公司

8C22、8C23

NVG07S 超清头戴夜视仪

超清头戴式数码夜视仪，1-6X放大，超大视场；采用高清OLED圆屏可以实现更高的对比度和更鲜艳的颜色，在更低的亮度下看到更清晰的图像，从而减少对眼睛的压力和刺激；昼夜两用，可连接WiFi实时观看，指示实时方位，支持拍照录像。



监控设备

深圳市清华视讯电子科技有限公司

8A01

多光谱激光跟踪夜视仪
TH-M900HDCRXJG-GZLJ

多光谱激光跟踪夜视仪，使用A380航海铝合金，有高度耐海水腐蚀的卓越性能，带陀螺仪防抖、目标跟踪、测温红外热成像、高清透雾镜头、激光辅助照明、激光测距、4G/5G、COFDM无线高清视频传输、人脸识别对比分析、车牌抓拍等功能。产品驱动器使用高精度、高速度的力矩电动机。通过北斗和GPS数据可以在航海中指引方向辅助海员工作。同时对周边3-5海里的目标进行扫描预警，防止海盗接近。测温红外热成像可以为5公里左右的电力，森林，石油和天然气化工行业提供实时测温，预防火灾发生，起到提前预警的作用。



南阳灵东光电科技有限公司

8E17

单筒夜视仪PVS14

这是一款小巧，稳定，便携的昼夜均可以使用的多功能超清头戴式数码夜视仪；有拍照，录像，回放，wifi传输图像，电子指北针，多国语言，颜色模式切换等多种功能；①独特转接方式：自主研发的头盔转接方式，比市面上绝大部分转接架都稳定可靠；②独特设计的1X光学系统，超宽带红外增透膜，拥有25.5°的超大视场；④夜视效果：采用低照度1080P CMOS，夜视能力可媲美1代+增像管产品，星光级（0.01lux）环境无需补光可正常辨识0.2m-100m内目标，补光可在全无光（0.001lux）环境工作。



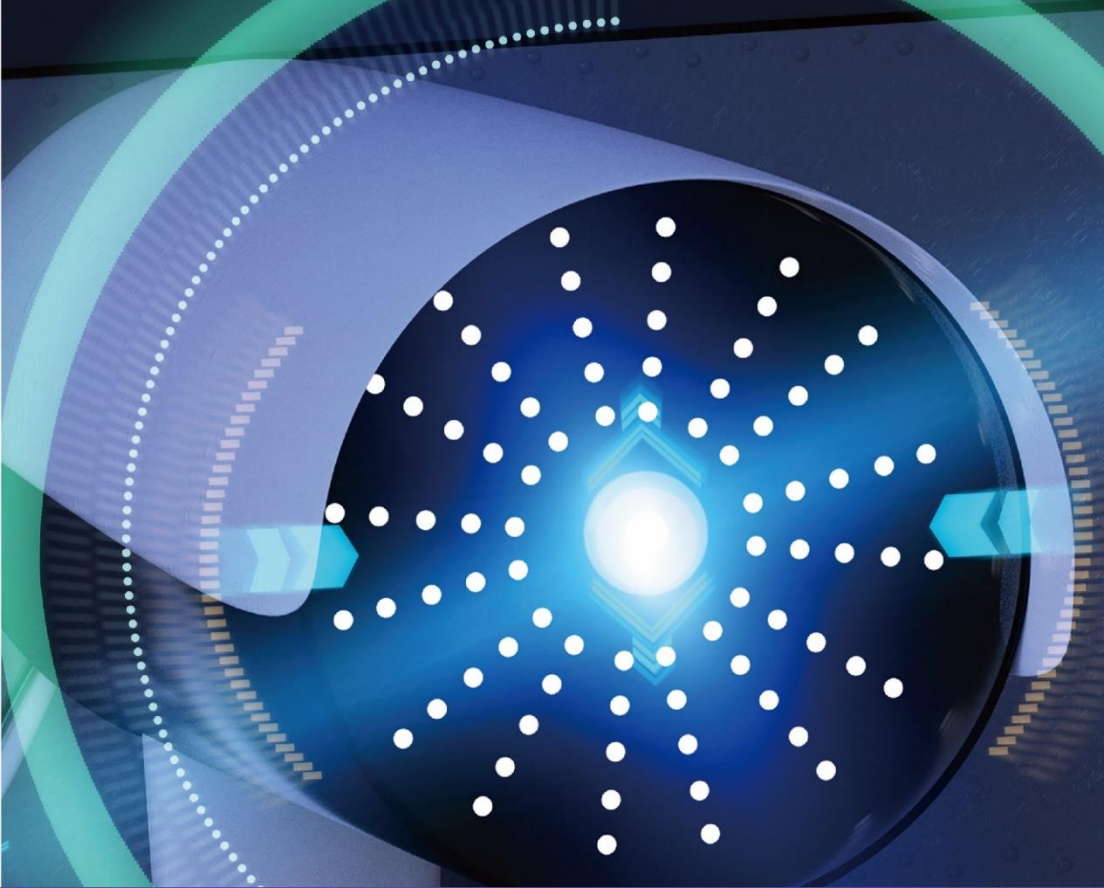
深圳市东帝光电有限公司

8D82

东帝夜视DAKNGNV-DB2061
二代+微光头戴夜视仪

这是一款小巧轻便型双目双筒军品头戴微光夜视仪。该仪器采用了高性能2代+像增强器，具有体积小，结构紧凑，重量轻，超大视野，清晰度高，图像无畸变、不失真等强大优势。独特的机身结构设计，可以根据使用者当前的需求自由调节。在使用者不使用夜视仪并将夜视仪上翻至头盔时，仪器将自动关机以避免目镜散发出的光线从而暴露自身。在使用者需要单眼观测时，可向上翻起单侧镜筒，实现单双眼观看模式的快速切换。该仪器应用范围广泛，可适用于夜钓、森林防火、家庭安全、夜间驾驶步行等使用，是户外夜间观察的理想设备。





重点展示核心器件

展示范围：

- 1.安防镜头-光学镜头、红外镜头、光学镜片、光学材料、滤光片；
- 2.传感器-视觉传感器、激光雷达、MEMS传感器；
- 3.红外技术-红外探测器、红外模组、机芯；
- 4.光纤光缆-光纤光缆、光纤传感。

安防镜头 - 光学镜头

联创电子科技股份有限公司

1B51

广角相机镜头及模组

联创在广角相机镜头及模组，从设计研发到制造都有丰富的经验，产品覆盖运动相机、无人机、警用执法仪、安防监控和全景相机等。客户包括Insta360、Netgear、DJI、AXON等。



凤凰光学股份有限公司

1B56

凤凰光学安防系列镜头产品

凤凰镜头涵盖安防、车载、机器视觉等多个领域。凤凰品牌监控镜头已大量应用于金融系统，平安城市和智能交通等各类工程项目，项目遍及中国、韩国、中东、美国、俄罗斯等地。小型化内置镜头及车载镜头更是众多行业领导公司的优选合作伙伴。



核心器件

深圳合思光电技术有限公司

1D88

4K广角低畸变镜头

这是一颗4K广角低畸变镜头，可以覆盖1/2.7"及以下的CMOS，水平视角满足123°，有畸变小，视点深度浅的特性，可以满足很多场景需求。



广东科优精密机械制造有限公司

5D32

瞄准镜头系列

瞄准系列产品 高精度加工 应用于户外、环境、安防、军工等行业



安防镜头-光学镜头

天津视维光电技术有限公司

1C65

安防镜头

拥有多款定焦安防镜头，以高像素、大角度、大光圈为主要特点，同时接受满足客户需求的各种定制类镜头，公司镜头广泛应用于专业安防、智能家居等领域。 ■ 星光级F1.6大光圈镜头，支持防水 ■ 4MP，广角镜头，170度，支持1/2.7" ■ 多款行业主流规格型号在产。



厦门力鼎光电股份有限公司

1A25

识别类镜头

1. 用于识别类；2. 像面尺寸涵盖1/4"至1.1"，分辨率支持2-12MP；3. 可集成液体镜头 或者VCM，实现不同物距快速聚焦；4. 可定制满足不同景深和畸变的应用需求。



核心器件

厦门爱劳德光电有限公司

1A62

日夜共焦镜头

日夜共焦镜头系列可应用在安防、车载等领域，采用红外共焦设计，可同时实现白天和夜晚的高清晰度成像。镜头系列的焦距覆盖广，能满足不同客户视场需求。镜头结构设计紧凑，光学性能优异，耐候性好。



福建威泰思光电有限公司

5A69

光学镜头

Bosma博冠G1 Pro是一款专业级8K超高清摄像机，它不仅支持专业级用户使用，同时支持广播电视及媒体的直播、录播。G1 Pro配备了4/3" CMOS传感器，拥有3300万有效像素，可以通过转接环兼容众多镜头卡口。G1可在8K至4K范围内各类标准分辨率和帧率进行切换拍摄，最高支持8K 30帧和4K 60帧的画面录制，提供大画面、细节精致，身临其境的视觉体验。8K拥有4倍于4K分辨率的精致细节，高分辨率和丰富的信息量可为后期提供灵活的制作空间。



安防镜头-红外镜头

中国建筑材料科学研究总院有限公司

8D52

红外镜头

红外热成像技术主要是将所接收的红外辐射转化为可见光图像的技术，可透烟雾、灰尘、雨雪且不因强光、炫光干扰而致盲，具备远距离、全天候观察的能力。红外镜头是接收外界的热辐射信号并将其传到探测器，是红外热像仪的重要组成部分，中国建筑材料科学研究总院有限公司基于现有的材料生产研发，进一步拓展到镜片加工、镜头设计及装配，目前已设计定型的镜头类型有：一、定焦：手调、电调、无热化、鱼眼、显微镜头等；二、变焦：连续变焦、双视场镜头等；三、中波制冷：定焦、连续变焦、双视场镜头等；四、特殊镜头如宽波段镜头等



北京福托依莱科技有限公司

8C62

热成像非制冷变焦镜头
25mmF0.86-225mmF1.3

9倍变倍比的长焦非制冷红外镜头。长焦端F1.3光圈满足长距离工作要求，兼容12 μ m机芯



核心器件

有研国晶辉新材料有限公司

8D51

红外镜头

专注红外镜头领域，专业从事镜头的设计研发，生产加工，装调测试等环节，具备经验丰富的生产制造团队和先进的光学检测设备，可提供中波制冷镜头（3-5微米），长波制冷与非制冷镜头（8-12微米）。



浙江台州天擎光电科技有限公司

8E21

高清5倍zoom长波
非制冷红外镜头

红外镜头以其具有的抗干扰能力强、可全天候全天时工作、抗烟尘及雾霾能力强等优点，在道路监控、森林防火、机场监察、军事侦察等领域对红外光学系统有着迫切的应用需求。其中中波红外连续变焦镜头因其焦距能够连续变化，既能大范围进行目标监视和搜索，又能放大目标仔细观察，在变焦过程中不会丢失目标信息的特点，越来越受到人们的关注。中波红外连续变焦镜头具有体积小、变焦倍数大、探测距离长、成像质量优异等特点，同时具有很强的对红外目标的搜索和识别能力，使其在多个行业及军事领域内具有极强的适用性及广阔的使用范围。



安防镜头-红外镜头

广东科优精密机械制造有限公司

5D32

红外镜头

高精度视觉镜头零件 采用高品质铝材 公司自主研发设计加工，可按客户需求定制。

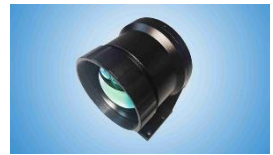


北京红源盛达光电技术有限公司

8C78

50mm/F2.0 宽波段镜头

3~12 μ m 宽波段，目标识别能力强，分辨率高。 探测器: 640 \times 512, 20 μ m; 视场角: 14.6 \times 11.7 $^\circ$; 调焦范围: 3m~无穷远; 最大外型尺寸: \varnothing 64 \times L55mm; 重量: 350g。 广泛用于安防监控、搜索救援、有害气体检测等。



核心器件

上海红烁光电科技有限公司

8A27

红外镜头

本公司专业为客户定制研发生产3-400mm之间任何焦段的长波中波红外镜头。拥有近200款各类红外热成像镜头设计成品，镜头种类：手调变焦、热不敏、电调变焦、连续变焦、双视场、三视场、中波制冷、长波非制冷等

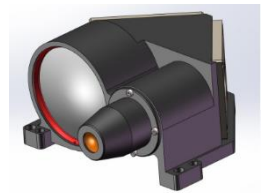


河北蓝思泰克光电科技有限公司

8D71

中波制冷折转镜头

中波制冷折转镜头，可以用于安防、监控、观瞄、制导、吊舱等领域，可接受客户定制。 适配探测器类型：640 \times 512、640 \times 480系列，种类齐全，接受客户



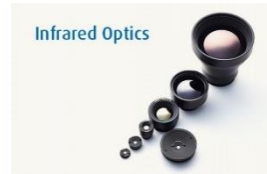
安防镜头-光学镜片

优美科金属国际贸易（上海）有限公司

8E38、8E39

模造玻璃非球面镜片

我们提供与最新探测器格式兼容的全系列的紧凑，轻便，无热化的长波红外热成像光学镜头。我们的产品被广泛用于各种红外热成像应用，包括汽车辅助驾驶，热像仪，安防监控以及消防等许多领域。

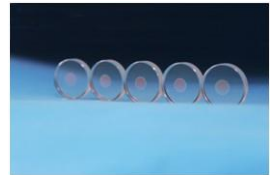


西安超纳精密光学有限公司

5A23

超高反射率超低损耗反射镜片

超高反射率超低损耗反射镜片的反射率 $\geq 99.999\%$ ，吸收+散射损耗 $\leq 5\text{PPM}$ ，该系列主要应用于超稳激光器，量子通信，冷原子，激光陀螺，光生微波源，激光测距，光学原子钟等领域。



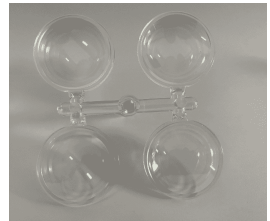
核心器件

东莞市超越光学制品有限公司

1C22

塑料镜片

安防监控、车载、手机镜头、等高精度部品



深圳市睿光达光电有限公司

1D23

光学镜片

深圳市睿光达光电--光学透镜 销售经理--陈诚 185 7558 5197（主营：LED户外照明透镜、玩具聚光投影镜片、圣诞节日投影镜片、广告标识灯箱透镜、VR镜片、AR镜片、车载迎宾灯镜片、激光准直镜片、扫码枪镜片、传感器镜片、医疗镜片等等。）



安防镜头-光学材料

长飞石英技术（武汉）有限公司

5C51

合成石英玻璃

长飞石英公司基于30余年的应用于光纤预制棒领域合成石英材料沉积、热处理等工艺和设备的研发与产业化基础，开发出各类高端石英材料产品，可充分满足激光应用、光学应用、半导体制造与封装、半导体光刻、光伏、通信与特种光纤制造、电光源等多个行业和领域，对高端石英材料在性能与质量方面的严苛需求，成为国产化替代的良好选择。

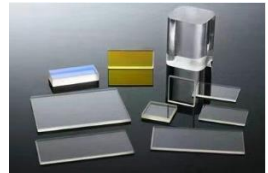


福建晶翔光电科技有限公司

8E33

氟化钙晶体和氟化镁晶体

氟化钙(CaF₂)和氟化镁(MgF₂)晶体，硬度高，抗机械冲击和热冲击能力强，在紫外，可见和红外波段具有良好的透过率，广泛用于激光、红外光学，紫外光学和高能探测器等科技领域，特别是它们在紫外波段的光学性能很好，是目前已知的紫外截止波段的光学晶体，透过率高，荧光辐射很小，是紫外光电探测器，紫外激光器和紫外光学系统的理想材料。与氟化钙(CaF₂)不同的是氟化镁(MgF₂)是-种双折射晶体。



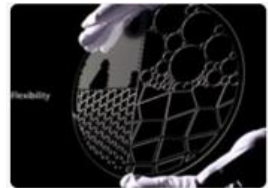
核心器件

肖特

5A65

FLEXINITY® - 结构化玻璃产品系列

肖特提升特种薄玻璃和FLEXINITY®至崭新高度-全面升级玻璃在3D成像和传感领域的应用 • 更高的精度为组件的对准提供无与伦比的准确度 • 更先进的多功能性和设计自由度适用于广泛的工业应用 • 更紧密的合作伙伴关系加深从产品开发到大规模生产的全面支持 作为特种玻璃的发明者和光学技术的先锋，肖特正不断拓展其特种薄玻璃系列以及结构化玻璃方案-FLEXINITY®。借助于优异的几何性能，光学特性和结构化能力，我们实现了多样化的玻璃解决方案在3D成像和传感元件中的应用。FLEXINITY®适用于多种类型玻璃结构化加工，能够为各种应用，如飞行时间（ToF），结构光和立体视觉等提供定制化解决方案。

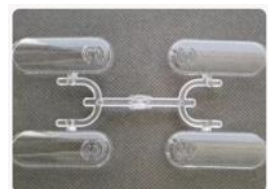


东莞市碧昇新材料有限公司

1D44

免喷涂、高硬度、高透光PC塑料
(铅笔硬度1H；透光率：93%)

1.铅笔硬度1H； 2.免喷涂，表面耐划痕 3. 93%以上高透光率，所有PC材料里面透光率最高！



安防镜头-滤光片

北京永兴感知仪器有限公司

7C16

光学滤光片

光学滤光片主要有：有色光学滤光片，镀膜窄带滤光片，带通滤光片，中性减光片，分光片，长波通滤光片，短波通滤光片，负性滤光片，二向色镜，红外塑料滤光片，偏振片等产品，可以根据要求定制、来料加工，来料来样测量定制。



昆明宇隆光电技术有限公司

7E12

定制红外滤光片

离子辅助 IAD 镀硬膜，300-1500nm 波长定制，膜层类型：带通滤光片，长通滤光片，短通滤光片，减反膜，增透膜，合光镜等 尺寸定制：4mm-100mm，可以根据要求定制。



核心器件

珠海本洋光学科技有限公司

6B98

红外树脂滤光片

可见光截止红外波段透过PC，PMMA滤光片，耐高温红外树脂滤光片。



梅州市亿照光电科技有限公司

7B21

带通滤光片

窄带型滤光片是从带通滤光片中细分出来的，其定义与带通滤光片相同，也就是这种滤光片在特定的波段允许光信号通过，而偏离这个波段以外的两侧光信号被阻止，窄带型滤光片的通带相对来说比较窄，其主要参数有：中心波长、半高宽(带宽)、峰值透过率、截止范围、截止深度(OD值)。



传感器 - 视觉传感器

深圳迈塔兰斯科技有限公司

1B12

3D传感镜头模组

迈塔兰斯推出MetaToF®产品，包含MetaToF™发射端产品及MetaToF™接收端产品，将3D传感镜头模组重新定义，具有体积和成本上的显著优势，在消费电子、AIoT、人脸识别、刷脸支付等场景拥有巨大应用价值。

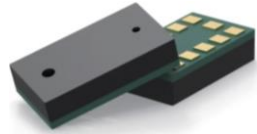


南京芯视界微电子科技有限公司

6C51

单光子1D-dToF传感器VI5301

VI5301 直接飞行时间 (dToF) 传感器采用单模块封装设计，集成了单光子雪崩二极管 (SPAD) 接收阵列以及 VCSEL 激光发射器。该传感器可对物体进行精确的距离测量而不受物体颜色、反射率和纹理的影响，为市场上的微型 ToF 传感提供了紧凑的解决方案。利用自主研发的 SPAD 和独特的 ToF 采集与处理技术，VI5301 可实现最大 2 米的精确距离测量，快速测距频率可达 90 Hz。



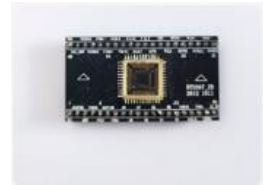
核心器件

长春理工大学

6C100

FPX1002高清CMOS图像传感器芯片

FPX1002是市场上第一款1/5英寸、分辨率为1280x720的100万高清CMOS图像传感器芯片产品，采用先进的110nm CMOS工艺，集感光、光电转换、模数转换、数字图像处理等功能。



思特威（上海）电子科技股份有限公司

6D62

思特威4K超星光级夜视全彩图像传感器SC850SL

思特威4K超星光级产品SC850SL除了拥有800万4K高分辨率外，其Stack BSI+RS架构芯片设计更大幅提升了产品的灵敏度与暗光成像性能，同时创新的第二代近红外感度NIR+技术将产品850nm/940nm下的QE再次拔尖至新高度，此外兼具动态态交叠HDR与PixGain HDR®两种HDR模式，使SC850SL拥有更出色的高动态范围表现，从而让智能影像覆盖到全时段及更多的应用场景。



传感器 - 激光雷达

岭纬科技（厦门）有限公司

6B28、6B29

固态激光雷达

岭纬科技(厦门)有限公司致力于提供与人工智能相关的3D固态高分辨率视频激光雷达传感器，激光雷达配套软件服务和云端平台服务。固态激光雷达是公认的自动驾驶车规级的雷达传感器。具有小尺寸，低成本，低功耗，可靠性高，坚固耐用，适应性强的特点，以及数据采集速度快，分辨率高，对于温度和振动的适应性强；通过波束控制，探测点云可以任意分布的优点。产品主要应用于自动驾驶、车路协同、智慧高速，轨道交通、电力巡检，安防和机器视觉，3D成像和无人机等领域。公司不仅提供激光雷达传感器，还可根据客户的需求，提供项目解决方案。



锐驰智光（北京）科技有限公司

6B01

32线激光雷达MetaBeam32

MetaBeam32是锐驰智光面向自动驾驶及机器人场景研发的32线集成式激光雷达产品。MetaBeam32内部搭载锐驰智光自主研发的激光雷达集成收、发光学芯片，拥有稳定的性能和极具性价比的价格。
展商信息：



核心器件

上海思岚科技有限公司

6B35

DTOF激光雷达RPLIDAR S3

RPLIDAR S3是思岚科技2023年新款DTOF雷达，采用思岚自研SL-DTOF测距技术，在测距精度、抗噪点、抗拖尾能力上性能稳定，测距表现优异。40m测距半径，32K采样频率，0.1125°测距精度，为新一代机器人自主定位导航、避障、无人驾驶等应用带来更多突破与可能。



深圳力策科技有限公司

6B25、6B26

工业级激光雷达

LT-11是工业激光雷达，70%反射率目标最大探测距离可达70米，90KHz采样率和10~30Hz扫描频率，提供了更高的角度分辨率（0.039°~0.117°）。



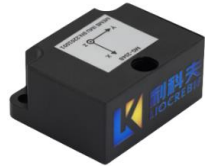
传感器 – MEMS传感器

武汉利科夫科技有限公司

6B17、6B18

高精度MEMS
IMU--LKF-MG300系列

LKF-MG201H MEMS惯性测量单元是一款高可靠、高性价比的六轴MEMS惯性姿态系统，可广泛用于以车、船、无人机为代表的导航、控制和测量等领域。



深圳市英唐极光微技术有限公司

6D24、6D25

二维电磁驱动型MEMS Mirror

二维电磁驱动型MEMS Mirror，其中4mm ϕ 规格准备进入试产，8mm ϕ 规格正在开发中。该产品具有体积小、低功耗、宽广的FOV等特点。低串扰（两轴独立驱动），内置角度和温度传感器（压电传感器）经验证该产品寿命长，可靠性高。已成功通过汽车可靠性测试。



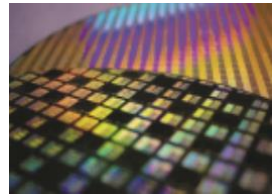
核心器件

苏州工业园区纳米产业技术研究院有限公司

6E35

MEMS晶圆流片代工

MEMS晶圆流片代工，包括硅麦克风、压力传感器、微镜、喷墨头、流量传感器、气体传感器、温度传感器、热电堆、滤波器、铌酸锂光通讯器件、生物芯片、PZT压电器件等。

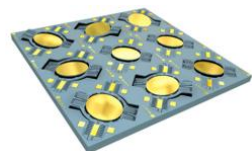


深圳市精励微机电技术销售有限责任公司

11D301、11D302

MEMS转镜阵列

主要应用：MXN WSS，OCS，CPO，LiDAR 探测器等；高填充系数，高紧凑MEMS转镜阵列，每个镜片可单独控制；静电驱动，近零功耗和较强的耐温性；可根据客户需求，进行产品定制开发；拥有百万级出货记录验证的MEMS产品开发平台和质量管控体系。



红外技术 - 红外探测器

武汉高德红外股份有限公司

8A49

C1010H高焦平面工作温度
度红外探测器

C1010H是高德红外自主研发的高工作温度（HOT）制冷红外探测器，产品基于XBn的技术路线，在不影响探测器性能的情况下将焦平面工作温度提升至150K，实现SWaP-C(小尺寸、轻量化、低功率、高性能和低成本)，并提高了制冷机的可靠性，MTTF可达25,000小时以上。



中科爱毕赛思（常州）光电科技有限公司

8A36

高温中波红外640×512
焦平面探测器

胶体量子点作为一种新型液态半导体材料，不需要外延生长或倒装键合工艺，可直接在CMOS读出集成电路（ROIC）上制造高密度、小像元探测器，并且可以很容易地扩展到晶圆级制造。专注硫汞族胶体量子点，探测器响应波段在短波红外（1-2.5μm）范围内精准可调，大大拓展器件应用领域及使用场景。



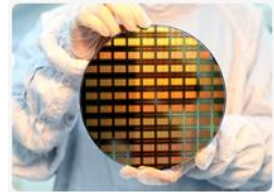
核心器件

烟台艾睿光电科技有限公司

8B59

8μm非制冷红外探测器

全球首款8微米像元间距红外热成像探测器芯片，突破了低噪声读出电路、高均匀性氧化钒薄膜、亚波长光学吸收结构、小像元自加热效应补偿等一系列核心技术，能够实现更高的空间分辨率，提升运动目标捕捉能力，是非制冷红外焦平面探测器技术发展史上的一个重要里程碑。



浙江拓感科技有限公司

8B22

中波制冷红外探测器3230M

阵列规格 320×256，像元中心距(μm) 30，光谱范围(μm) 3.2-3.5，工作模式 IWR/ITR，典型NETD 10mK，有效像元率 ≥99.9%，响应非均匀性 ≤10%，可配置制冷机 CI05/K508，稳定功耗 ≤4w，最大功耗 ≤18w，电源供应 12V/24V，制冷时间 ≤4min，工作温度 120K/150K。



红外技术 - 红外模组

优利德科技（中国）股份有限公司

8A61

UTi261M红外热成像仪手机模组

UTi261M红外热成像手机模组，可以配合手机进行红外热成像及测温，体型小巧便携，操作简单，UTi261M接上安卓手机-秒变热成像仪。256×192红外分辨率图像清晰、25Hz帧频快速响应，让你能快速便捷地发现隐藏问题，手动调焦更随心、更准确，具有工业和体温筛查模式两种测温方式选择，宽广的工业测温范围为-20~450°C，还可进行拍照录像存储，实时图像分析让您及时的查看到您所需要了解的温度部位温度。



杭州麦乐克科技股份有限公司

8B81

物联网传感器·模组

麦乐克传感器模组成功实现了自主研发软件算法和自动标定核心技术，产品涵盖红外热电堆传感器、红外测温模组、红外热释电传感器、EXERGEN非接触式红外温度传感器、二氧化碳模组、电化学甲醛模组、甲烷传感器及模组、多合一空气质量模组、颗粒物传感器等，相关产品深度融合了自研的“非分光红外技术（NDIR）、微波多普勒技术、激光和红外散射技术、SMD及DIP封装、全量程温度范围修正、非接触测温”等技术，其精确度、稳定性、一致性精益求精、久经考验。



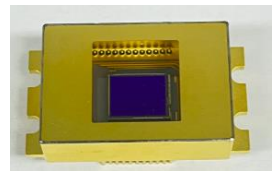
核心器件

温州英睿红外科技有限公司

8B06

胶体量子点红外成像模组

国际领先的量子点短波红外成像模组IR-1550-CAM，吸收波段400-1700nm，成像阵列640×512，像元尺寸15μm，帧率45fps，比探测率超过6×10¹¹ Jones，有效像元率>99%。成像芯片采用金属管壳封装形式，使用一级TEC制冷，工作稳定可靠。目前，产品广泛应用于物品分拣、激光分析、液面监测等工业领域。已和久之洋、瑞立柯、中科院上海技物所等单位形成深度战略合作。



济南和普威视光电技术有限公司

8B92、8B93

制冷型变焦热成像模组

变焦远距离制冷热成像模组产品是基于制冷红外技术和连续变焦红外光学技术开发的。采用高灵敏度640×512分辨率的15μm超精细制冷型焦平面成像探测器，数字电路和图像处理算法可提供细腻平滑的图像。采用AS+DOE连续变焦光学技术设计的小型化红外镜头，整机体积小、重量轻，可实现50km范围内搜索观察，兼顾搜索与观察双重应用需求，为用户的安装应用带来很大的便利。



红外技术 - 机芯

武汉高德红外股份有限公司

8A49

iTL系列无人机/可穿戴红外机芯

作为高芯科技晶圆级红外轻量化机芯的代表产品，iTL612/R机芯经过SWaP全新优化，体积和重量都达到业界同规格机芯的顶流水准，主要满足在电力巡检、光伏巡检、环保检测、科研航拍、警用侦查、救灾救援、森林防火、城市安全等领域的专业需求，为红外机芯在紧凑空间的系统集成提供了可靠的解决方案。



浙江华感科技有限公司

8B35

华感热成像数字机芯

华感热成像自研机芯采用氧化钒非制冷红外焦平面探测器，拥有体积小、质量轻、功耗低等特点。同时接口丰富，功能齐全，定制灵活，方便二次开发。还支持配置保存功能，记录客户使用习惯。



核心器件

烟台艾睿光电科技有限公司

8B59

短波机芯

短波机芯采用睿创自主高灵敏InGaAs探测器芯片，面阵规模640×512，响应波段0.93~1.70μm。IS615B机芯，尺寸、功耗、重量均优于其它同类产品，特别适用于轻量化载荷或小系统集成；Prober-GE机芯定位工业相机，支持高帧频及ROI开窗，功能丰富，可满足多类行业应用需求。



艾迪科技（北京）有限公司

8A12、8A13

UCM1280LA8非制冷红外机芯

UCM1280LA8非制冷红外机芯，配置1280*1024大面阵氧化钒红外探测器，可适用于对画质要求较高的光电设备；配备高性能信号处理电路，做到尺寸小、功耗低，最低功耗≤3W等特点。内置先进图像处理算法，业界标准接口，方便客户端进行二次开发，可配备全系光学镜头，适应各种场景，可广泛应用于各类弹载及光电吊舱等光电产品。

· 分辨率：1280×1024 · 像元尺寸：12μm · 响应波段：8-14μm
· 典型NETD：≤50mk。



红外技术 - 机芯

湖北久之洋红外系统股份有限公司

8C51

高性能 640x512 短波红外机芯

本产品帧频达300Hz，可广泛应用于半导体检测、食品安全、透雾成像、光谱探测、反狙侦察、天文定位、3D 打印、激光标校、智能驾驶、立体视觉、光电载荷、艺术仿品鉴别等领域。



杭州舜程科技有限公司

8E15、8E16

TM03P网络机芯

TM03P系列热成像网络机芯采用的是17um非制冷红外焦平面探测器，内配先进行的图像处理算法、测温算法、火点检测、周界智能等多种算法，体积小，功耗低至0.9w，可选配种款镜头，满足工业测温、安防监控、森林防火、石油化工等多个领域的应用，同时，支持SDK、http、Onvif协议，方便集成和二次开发。



核心器件

成都市晶林科技有限公司

8C64

基于ASIC芯片的热成像机芯方案

晶林科技立足自主设计的红外图像处理芯片，采用模块化理念，设计JL-Module系列红外机芯，兼顾客户芯片评测与模组应用于一体，为客户提供完整的红外热成像机芯解决方案。特点：（1）分辨率：384×288、640×51、1280×1024可选；（2）多类型探测器方案，可支持国内外常用非制冷探测器；（3）专业的图像处理算法：图像增强、滤波等；（4）支持多种视频输出接口，如CVBS、UVC等；（5）小型化、模块化设计，实用、开放、灵活。



中科力函(深圳)低温技术有限公司

8C81

线性微型斯特林制冷机

针对红外热成像应用的线性微型斯特林低温制冷机，可适用IDCA封装结构。具有高可靠性、高集成性、使用便利等特点。



光纤光缆/光纤传感

武汉昱升光电股份有限公司

12D21

光纤陀螺系列产品

光纤陀螺器件供应商，提供高稳定性、高集成度的光器件。



PIN-FET

东莞市亿源光缆有限公司

9D124、9D125

全介质自承式架空款
ADSS单护套ADSS光缆

ADSS光缆的设计充分考虑了电力线路的实际情况，适用于不同等级高压输电线路。对于 10kV 和 35kV 的电力线路可采用聚乙烯（PE）护套；对于 110kV 和 220kV 的电力线路则必须通过计算电场场强分布来确定光缆挂点并采用耐电痕（AT）外护套。同时，精心设计芳纶的用量和完善的绞合工艺以满足不同跨距的应用要求。



核心
器件

宏安集团有限公司

9C51

光纤

光纤是一种由玻璃或塑料制成的纤维，可作为光传导工具。宏安集团旗下的威海长和光导科技有限公司主营光纤预制棒及光纤拉丝。现公司已掌握VAD+OVD核心技术，生产的光纤预制棒具有生产效率高、预制棒尺寸大、生产工艺稳定、成本低等优点，能够满足拉制不同型号光纤的需求。

宏安集团
HONGAN GROUP



四川和泰光纤有限公司

9D39

特种光纤

和泰特种光纤是专为光器件、激光器、工控电力、光纤传感等不同应用而设计开发，产品具有优异的性能，能最大限度满足客户的需求。



*以上所有企业产品及展位号以现场位置为准。

找展商 查产品 搜会议 看直播



扫码并添加至“我的小程序”
方便随时查看使用



扫码添加光博君企业微信
进行行业交流群